

# 關西大學

## 日語・日本文化教育課程 短期語言研修班 2017 年夏季

預告

有關 2018 年冬季短期語言研修班

短期語言研修班將分別在 2018 年 1 月中旬以及 2 月上旬進行。  
詳情將於 2017 年 7 月左右公布在網站上。請打開以下網址查看。

[http://www.kansai-u.ac.jp/Kokusai/from/program.php?id=culture\\_03](http://www.kansai-u.ac.jp/Kokusai/from/program.php?id=culture_03)

## 目 錄

關於關西大學	1
關於留學生別科	1
關於短期語言研修班	1
期間	1
對象	1
招生人數	1
課程內容	1
校區地點	1
班級	2
費用	2
關於簽證	3
報名期限	3
報名方法	3
報名文件	3
報名後手續流程	3
關於學費的繳納	3
日程表	4
宿舍資訊 關西大學南千里國際學生宿舍	5
宿舍資訊 關西大學南千里國際校區留學生宿舍	6
宿舍資訊 關西大學學生宿舍月之丘	7
關於 Crystal 飯店南千里	8

關西大學國際教育中心對於為報名本課程而提供的個人訊息(包括住址、姓名、電話號碼等能夠特定個人的信息，以下稱為「個人資料」。)將遵從日本國的法令以及關西大學個人資料保護方針進行使用。

有關個人資料使用的重要事項在網站上都有登載、報名時請務必確認。

<http://www.kansai-u.ac.jp/ku-jpn/privacy/index.html>

## 2017 年夏季 日語・日本文化教育課程短期語言研修班 課程介紹

關西大學擁有 130 年悠久歷史,是日本屈指可數的著名私立綜合大學。有 13 個學院,13 個研究所研究科以及 3 個專職研究所,包括 900 名以上留學生在內的約 30,000 名學生在這裡求學。大學的校區位於大阪北部,距離京都、奈良、神戶、約 1 個小時的時間可以到達。

2012 年 4 月開設了在新的國際化願景“Kansai University Global Initiatives (GI 構想)”的基礎下,能培養日語能力和資訊活用能力以及異文化適應能力的留學生別科(日語・日本文化教育課程升學班)。以亞洲為中心,來自世界各地夢想進入學院・研究所的 100 名以上的學生在這裡求學。

本校於夏季和冬季開設了日語・日本文化教育課程短期語言研修班。

本課程除了學習日語以外,還可以透過去京都等地的校外學習、日本文化體驗等,從各種不同的角度來學習日本文化・社會等的課程內容。

另外,透過與日本人學生的交流,更能切身的感受到日本這個國家。

在西日本最大的城市,位於大阪的關西大學,學習生動靈活的日語和日本文化,你不來親身感受一下日本嗎?

### 期間

冬季課程 1: 2017 年 6 月 5 日(一)~6 月 26 日(一) 22 天

冬季課程 2: 2017 年 7 月 3 日(一)~7 月 25 日(二) 23 天

※上述任一課程,歡迎報名參加

### 對象

大學・研究所學生等

### 招生人數

課程分為初級、初中級、中上級班。各班級人數為 10 到 20 名左右。(未滿最少成行人數以及各班級不滿 10 名的情況不開課。)

### 課程內容

透過以日語課為主的授課、茶道等來體驗日本文化。

還有去京都等地的校外學習、與日本人學生的交流等。

### 校區地點

關西大學 南千里國際校區

## 班級

初 級 班：能讀寫平假名、片假名，理解寒暄等基本日語的學習者

（日語能力考試 N5 水平未滿、初級前半部分）

初・中級班：能理解初級日語、幾乎都能運用的學習者

（日語能力考試 N4~N3 水平、初級後半部分）

中・高級班：進入中級、能用日語進行基本交流的學習者

（日語能力考試在 N2 以上）

※實際的聽課班級由來日前的分班考試來決定。

※課程開始之前，請學習平假名、片假名的讀音寫法及打招呼用語。

※因課程所需，請準備筆記型電腦或平板電腦，以及 USB 存儲卡。

## 費用（每人）

	夏季課程 1	夏季課程 2
學費+關西大學南千里國際學生宿舍費用 單人雅房（公用的淋浴、洗手間）	189,600 日圓	190,600 日圓
學費+關西大學南千里國際校區留學生宿舍費用 單人套房（附洗手間的組合式衛浴）	203,600 日圓	205,200 日圓
學費+關西大學學生宿舍月之丘 ※女生宿舍 2 人房費用 參加本課程學生共住的 2 人房，公用淋浴・洗手間	189,600 日圓	190,600 日圓
學費+全程寄宿家庭費用 附早晚餐 在南千里國際校區集合後，前往接待家庭。右記費用不 包含接待家庭與南千里國際校區之間往返交通費。	244,600 日圓	247,600 日圓
學費+ Crystal 飯店南千里費用 單人房（含衛浴・洗手間）	280,600 日圓	286,600 日圓

・海外旅行傷害保險費（注）：15,950 日圓

・短期體驗寄宿家庭（自由參加）2 晚：雙人房：116,000 日圓

※學費中包含：

授課費、住宿費、來・回出發時候的交通費（關西國際機場(KIX)-宿舍之間）、日本文化體驗、校外學習(京都等)、課外活動（與日本人學生的交流會）、教材費用。

※學費中不包含：

出國所需費用(機票)、海外旅行傷害保險費（注）、伙食費、其他生活費等。

（注）除特殊情況以外，所有參加人員都需要加入本校指定的海外旅行傷害保險。須在所需的學費上再附加以上保險費用。

## 關於簽證

關於簽證的取得，請參加者自行辦理。另外，沒有取得簽證的話，就無法參加此課程。

申請此課程前，請務必確認外務省網站上有關簽證的取得。

[http://www.mofa.go.jp/j\\_info/visit/visa/index.html](http://www.mofa.go.jp/j_info/visit/visa/index.html)

## 報名期限

夏季課程 1：2017 年 1 月 23 日(一) ~3 月 15 日(三)

夏季課程 2：2017 年 1 月 23 日(一) ~4 月 14 日(五)

## 報名方法

請在報名截止日前，用電子郵件(E-mail)寄送以下的申請文件寄至本校信箱 [ijlc@ml.kandai.jp](mailto:ijlc@ml.kandai.jp)。

## 報名文件

申請表(一式兩份)(填寫完上述申請表 Excel 檔案後，請以 E-mail 附件寄送)

截至 3 月 31 日，請使用以下網址連接下載表格。

[http://www.kansai-u.ac.jp/Kokusai/data/application\\_form\\_IJLC2017.xls](http://www.kansai-u.ac.jp/Kokusai/data/application_form_IJLC2017.xls)

4 月 1 日起請使用以下網址連接下載表格。

[http://www.kansai-u.ac.jp/Kokusai/doc/application\\_form\\_IJLC2017.xls](http://www.kansai-u.ac.jp/Kokusai/doc/application_form_IJLC2017.xls)

在學教育機構的相關文件（學生證的影本及在學證明書等）

本校收到報名表後一個禮拜內，會以 E-MAIL 寄送確認收到通知及分班能力考試通知至報名者信箱。但超過一個禮拜後，未收到信件者，請再次聯絡 [ijlc@ml.kandai.jp](mailto:ijlc@ml.kandai.jp)。

## 報名後手續流程

夏季 1      夏季 2

4 月上旬    5 月上旬      本課程是否開課及繳納上課費用、今後手續流程等的通知

4 月中旬    5 月中旬      課程費用繳納期限、確認繳費後寄送上課許可證

5 月中旬    6 月中旬      機場 告知接機時間

## 關於繳納學費

用電子郵件(E-mail)通知可否參加課程的時候，也會告知關於學費的匯款問題。

請務必在指定日期前匯款至指定銀行的帳號中。

從海外匯款到本校指定的銀行帳戶入帳為止，有可能會發生需要多點時間的情況，為了能趕上規定的期限，請確保充裕的時間下完成匯款。

另外，請注意學費及其他費用一旦繳納，一律不予退還。

## 日程表

※以下日程安排將依實際狀況進行調整。

夏季1 2017年6月5日(一)~6月26日(一)

課程天數	節數	第一節	第二節	第三節	第四節	午休	第五節	第六節	第七節	第八節
		9:00~9:50	10:00~10:50	11:00~11:50	12:00~12:50	12:50~13:30	13:30~14:20	14:30~15:20	15:30~16:20	16:30~17:20
第1天	6月5日	一	抵達日本・入住							
第2天	6月6日	二	新生說明會	日語	日語	歡迎會	參觀千里山主校區			
第3天	6月7日	三	日語	日語	日語	日語				
第4天	6月8日	四	日語	日語	日語	日語	午休	茶道學習		
第5天	6月9日	五	日語	日語	日語	日語	午休	日本文化體驗之1 盃蘭盆舞		
第6天	6月10日	六	休假							
第7天	6月11日	日	校外教學							
第8天	6月12日	一	日語	日語	日語	日語				
第9天	6月13日	二	日語	日語	日語	日語	課外活動(與關大學生交流)			
第10天	6月14日	三	日語	日語	日語	日語				
第11天	6月15日	四	日語	日語	日語	日語	午休	日本文化體驗之2 茶道		
第12天	6月16日	五	日語	日語	日語	日語				
第13天	6月17日	六	午休							
第14天	6月18日	日	校外學習							
第15天	6月19日	一	日語	日語	日語	日語				
第16天	6月20日	二	日語	日語	日語	日語				
第17天	6月21日	三	日語	日語	日語	日語				
第18天	6月22日	四	日語	日語	日語	日語				
第19天	6月23日	五	成果發表會	頒發結業證書	歡送會(立食)					
第20天	6月24日	六	休假							
第21天	6月25日	日	休假							
第22天	6月26日	一	退宿・回國							

夏季2 2017年7月3日(一)~7月25日(二)

課程天數	節數	第一節	第二節	第三節	第四節	午休	第五節	第六節	第七節	第八節
		9:00~9:50	10:00~10:50	11:00~11:50	12:00~12:50	12:50~13:30	13:30~14:20	14:30~15:20	15:30~16:20	16:30~17:20
第1天	7月3日	一	抵達日本・入住							
第2天	7月4日	二	新生說明會	日語	日語	歡迎會	參觀千里山主校區			
第3天	7月5日	三	日語	日語	日語	日語				
第4天	7月6日	四	日語	日語	日語	日語	午休	茶道學習		
第5天	7月7日	五	日語	日語	日語	日語	午休	日本文化體驗之1 盃蘭盆舞		
第6天	7月8日	六	休假							
第7天	7月9日	日	校外教學							
第8天	7月10日	一	日語	日語	日語	日語				
第9天	7月11日	二	日語	日語	日語	日語	課外活動(與關大學生交流)			
第10天	7月12日	三	日語	日語	日語	日語				
第11天	7月13日	四	日語	日語	日語	日語	午休	日本文化體驗之2 茶道		
第12天	7月14日	五	日語	日語	日語	日語				
第13天	7月15日	六	休假							
第14天	7月16日	日	休假							
第15天	7月17日	一	校外教學							
第16天	7月18日	二	日語	日語	日語	日語				
第17天	7月19日	三	日語	日語	日語	日語				
第18天	7月20日	四	日語	日語	日語	日語				
第19天	7月21日	五	日語	日語	日語	日語				
第20天	7月22日	六	休假							
第21天	7月23日	日	休假							
第22天	7月24日	一	成果發表會	頒發結業證書	歡送會(立食)					
第23天	7月25日	二	退宿・回國							

## 宿舍資訊

### ○關西大學南千里國際學生宿舍

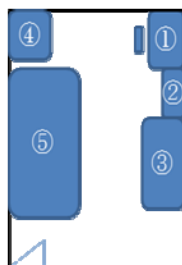


國際學生宿舍距離阪急電鐵千里線「南千里站」步行約 10 分鐘，千里山校區騎腳踏車約 20 分鐘。入住宿舍的有除了來自海外合作大學的交換留學生、學院・研究所的正規課程在學留學生以外，還有一般的學生。宿舍有宿舍助理為留學生的日常生活提供幫助。宿舍房間全部是單人房，各樓層有公用廚房、淋浴、盥洗室、洗手間等。全部房間空調設施完善、作為住宿生的交流場所的多功能室及自習室等公用設備也很齊全。宿舍屬於男女混住型，男女生宿舍以樓層區分。

#### 1・宿舍概要

地 址	〒565-0862 大阪府吹田市津雲台 3 丁目 3 番
構 造	5 樓 男女生共用宿舍（男女生分樓層）
啟 用 年	1964 年 ※2008 年重新翻修
總 房 間 數	140 間
宿舍房間面積	約 8 m <sup>2</sup>
安 全 管 理	自動鎖門（24 小時可出入）、管理人 24 小時常駐
餐 飲	可使用公用廚房煮飯
居室內設備	床、桌子、椅子、書櫃、衣櫥、有線網絡・無線網路、冰箱、空調、窗簾、寢具、檯燈、垃圾桶、曬衣竿
公 用 設 備	廚房（烹飪廚具一套、烤箱、微波爐）、洗手間、盥洗室、淋浴間、洗衣室（洗衣機、烘乾機）、宿舍內電梯、可借用物品（吸塵器、熨斗、燙板）
公 用 設 施	多功能室、自習室、腳踏車專用停車場
宿 舍 助 理	各樓層有 3 人/共 15 名

#### 2・寢室內配置



- ① 桌子
- ② 書櫥
- ③ 衣櫥
- ④ 冰箱
- ⑤ 床

#### 3・宿舍照片

[http://www.kansai-u.ac.jp/Kokusai/pdf/dormitory\\_photo.pdf](http://www.kansai-u.ac.jp/Kokusai/pdf/dormitory_photo.pdf)

## ○關西大學南千里國際校區留學生宿舍

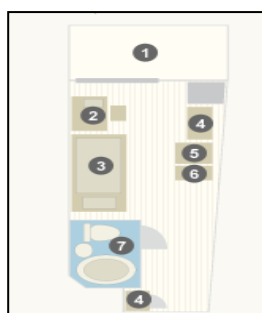


留學生宿舍距離阪急千里線「南千里站」步行約 5 分鐘、千里山校區騎腳踏車約 15 分鐘。主要入住的是在關西大學學習的外國人留學生，宿舍助理為留學生的日常生活提供幫助。宿舍房間全部為單人房，有 6~7 個人的居室構成了公用「單元」的休息處和廚房以及洗衣房。單元裡的成員之間可以自然而然地交流，能感受到分享屋居住方式的氛圍。今後，會和周邊地區的居民合作，進行各式各樣的異文化交流活動。

### 1・宿舍概要

地 址	〒565-0855 大阪府吹田市佐竹台 1-2-20
構 造	8 樓 男女生共用宿舍（男女生分樓層）
啟 用 年	2012 年
總 房 間 數	165 間
宿舍室內面積	14 m <sup>2</sup>
安 全 管 理	自動鎖門（24 小時可出入）、管理人 24 小時常駐
餐 飲	可在單元內的公用廚房中煮飯
居室內設備（單人房）	床、桌子、椅子、收納櫃兼衣櫥、書櫃、鞋箱、附馬桶的組合式浴室、有線網絡、冰箱、空調、窗簾、寢具、檯燈、垃圾桶、曬衣竿
公 用 設 備	廚房（烹飪廚具一套、烤箱、微波爐、附鎖碗櫥櫃）、休息處（餐桌、無線網路）、空調、洗衣室（洗衣機、烘乾機）、吸塵器、熨斗、燙板、電視、垃圾箱
公 用 設 施	多功能室（無線網路、廚房）、娛樂室、日式房間、腳踏車專用停車場
宿 舍 助 理	各單元 1 人/共 24 名 ※1 層有 4 個單元

### 2・寢室內配置



- ① 陽台
- ② 桌子
- ③ 床
- ④ 衣櫥
- ⑤ 書櫥
- ⑥ 冰箱
- ⑦ 附洗手間的組合式衛浴

### 3・宿舍照片

<http://www.kansai-u.ac.jp/ku-jpn/campuslife/introduction/index.html>



## ○關西大學學生宿舍月之丘

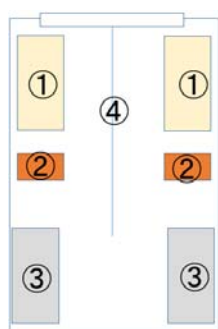


「學生宿舍月之丘」從短期語言研修班上課的南千里國際校區走路約 15 分，位於視野良好寧靜的高地上的女生專用宿舍。房間是雙人房，共用式衛浴和食堂。有管理員常駐，大門及玄關以磁卡解鎖。

### 1. 宿舍的概要

地 址	〒565-0847 大阪府吹田市千里山月之丘 25
構 造	地下一樓・地上四樓 女生宿舍
容 納 人 數	102 人
安 全 管 理	玄關以磁卡解鎖。有管理員常駐
餐 飲	可在食品儲藏室煮飯
室 內 設 備	雙人房，床、桌子、椅子、衣櫥、窗簾
公 共 設 備	食品儲藏室、淋浴間、洗衣室（洗衣機・烘乾機）
公 共 設 施	多功能大廳、食堂、浴室、日式房間、圖書室、談話室

### 2. 寢室內配置(雙人房)



- ①床
- ②桌子
- ③衣櫥
- ④窗簾

### 3. 宿舍照片

<http://www.kansai-u.ac.jp/gakusei/lifestyle/dormitory/moonhill.html>

○ Crystal 飯店南千里 Crystal Hotel Minami-Senri

<http://www.crystalhotel.jp/facilities.html>

關西大學國際教育中心

〒565-0855 大阪府吹田市佐竹台 1-2-20

電話：+81-(0)6-6831-9180 傳真:+81-(0)6-6831-9194 電子郵件: ijlc@ml.kandai.jp

網站主頁：截至 3 月 31 日請使用以下網址，

<http://www.kansai-u.ac.jp/Kokusai/from/short.html>

4 月 1 日起請使用以下網址，

[http://www.kansai-u.ac.jp/kokusai/from/program.php?id=culture\\_03](http://www.kansai-u.ac.jp/kokusai/from/program.php?id=culture_03)